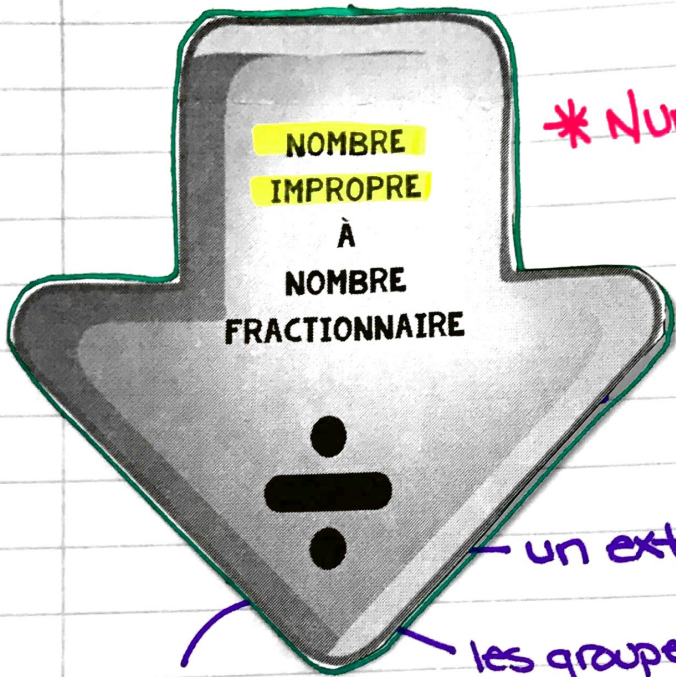


Un fraction impropre  Un nombre fractionnaire

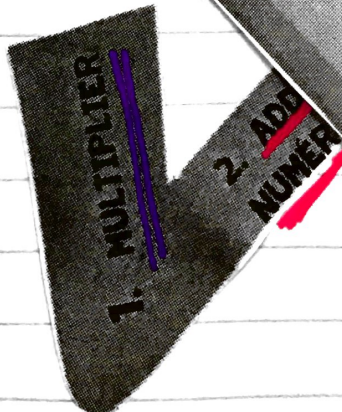
* Numérateur ÷ dénominateur



un extra

les groupes de 4

deux groupes

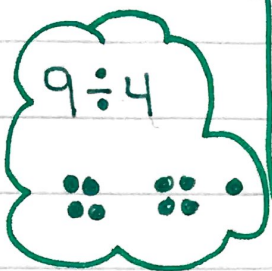




propre Un nombre fract

* Numérateur ÷ dénominateur

$$\frac{9}{4}$$



→ il y a deux groupes de 4 et 1 extra

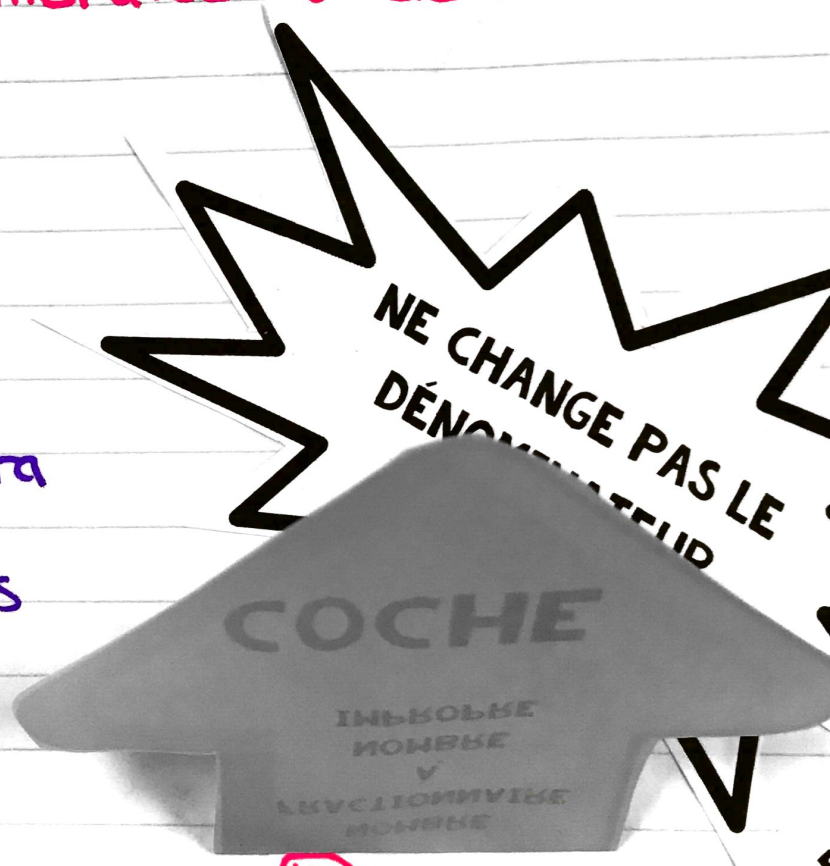
ALORS

$$2\frac{1}{4}$$

un extra

deux groupes

les groupes de 4



$$2\frac{1}{4}$$

$$a: 2 \times 4 = 8$$

$$b: 8 + 1$$

(numérateur)

