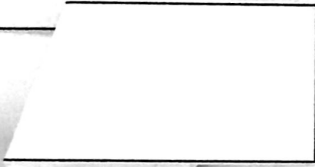


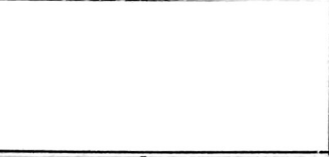


Ramure : branches et rameaux d'un arbre

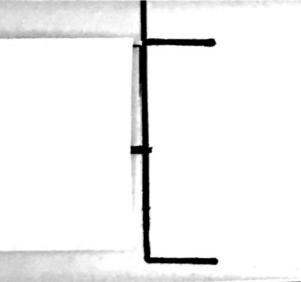
Cime : partie la plus haute de l'arbre.



Rameau : division des branches.



Ramille : division des rameaux.



Radicelle : petite racine.

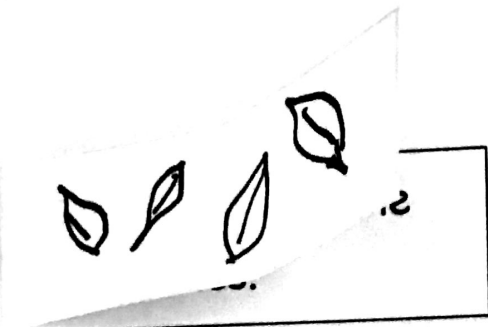


Chevelu : partie de la racine qui est remplie de filaments.



anches et
n arbre

Cime : partie la plus
haute de l'arbre.



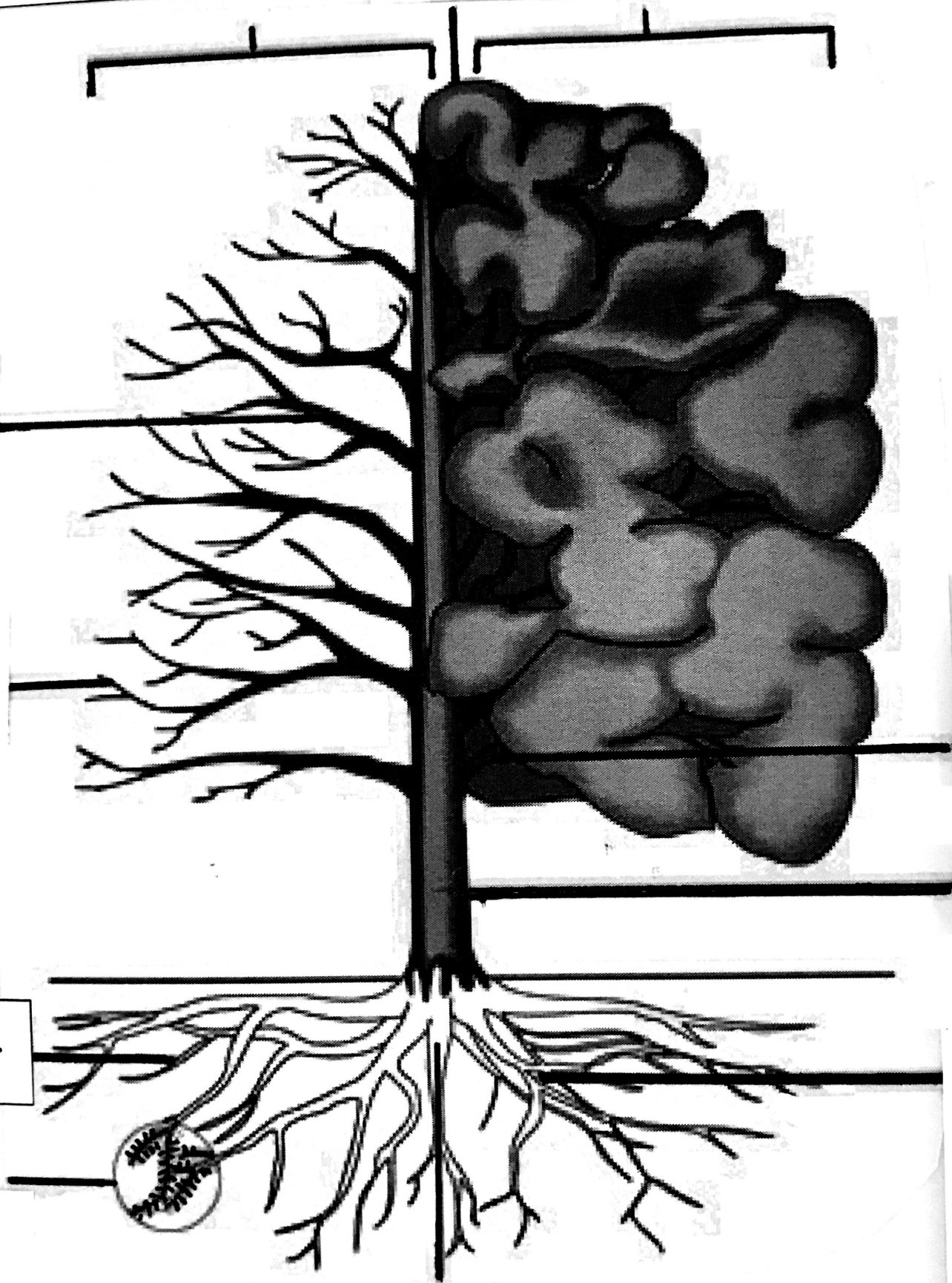
Branche : forte
ramification du tronc
d'un arbre.

Tronc : corps de l'arbre

Racines latérales :
ramifications situées sur le
côté et sous terre, servant à
maintenir l'arbre en place et
à le nourrir.

ramure : branches
rameaux d'un arbre

Feuillage : ensemble
des feuilles.



Pivot : racine principale
enfoncée verticalement
dans le sol.