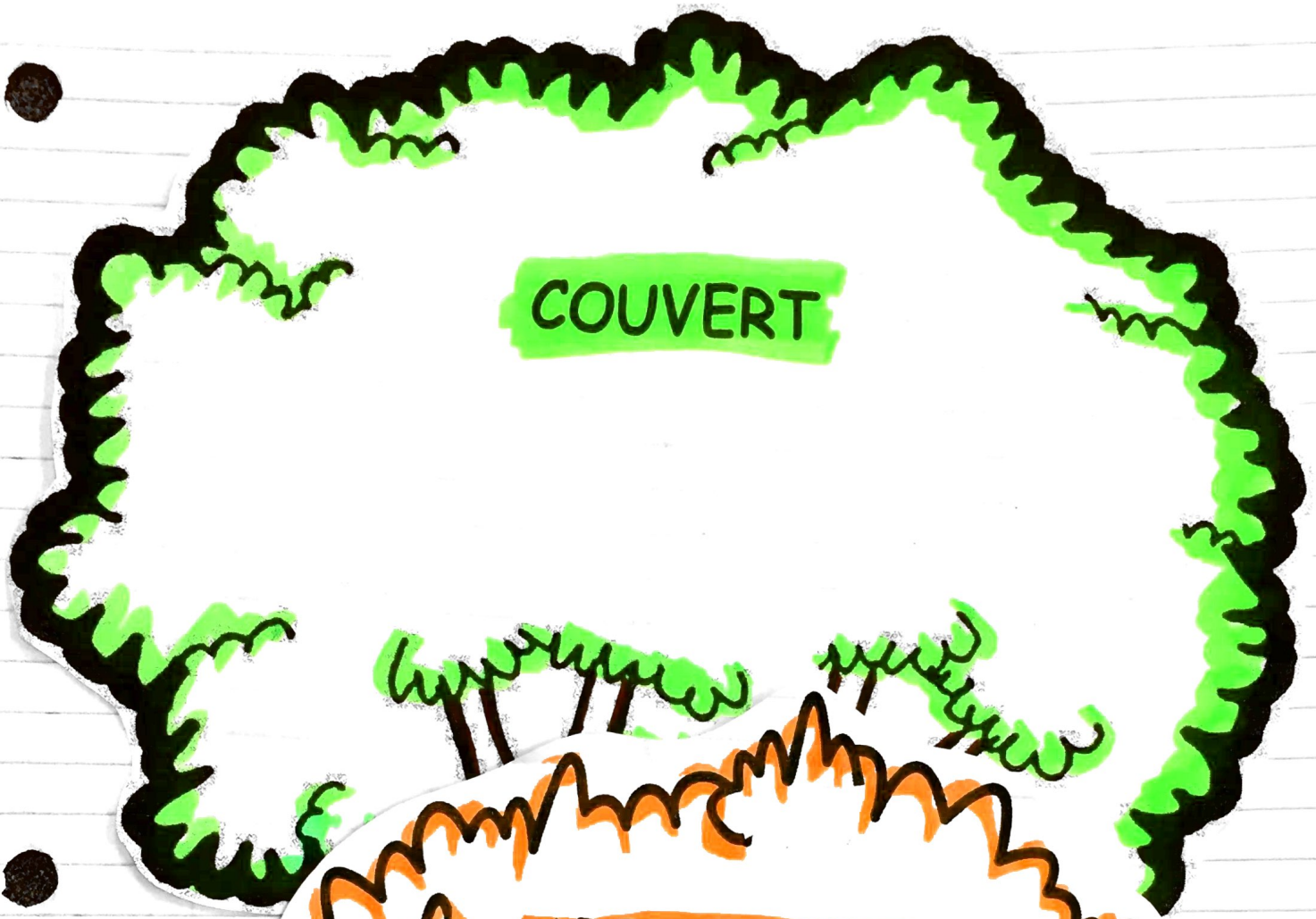


# LES ÉTAGES DE LA FORÊT



COUVERT



ARBUSTES ET

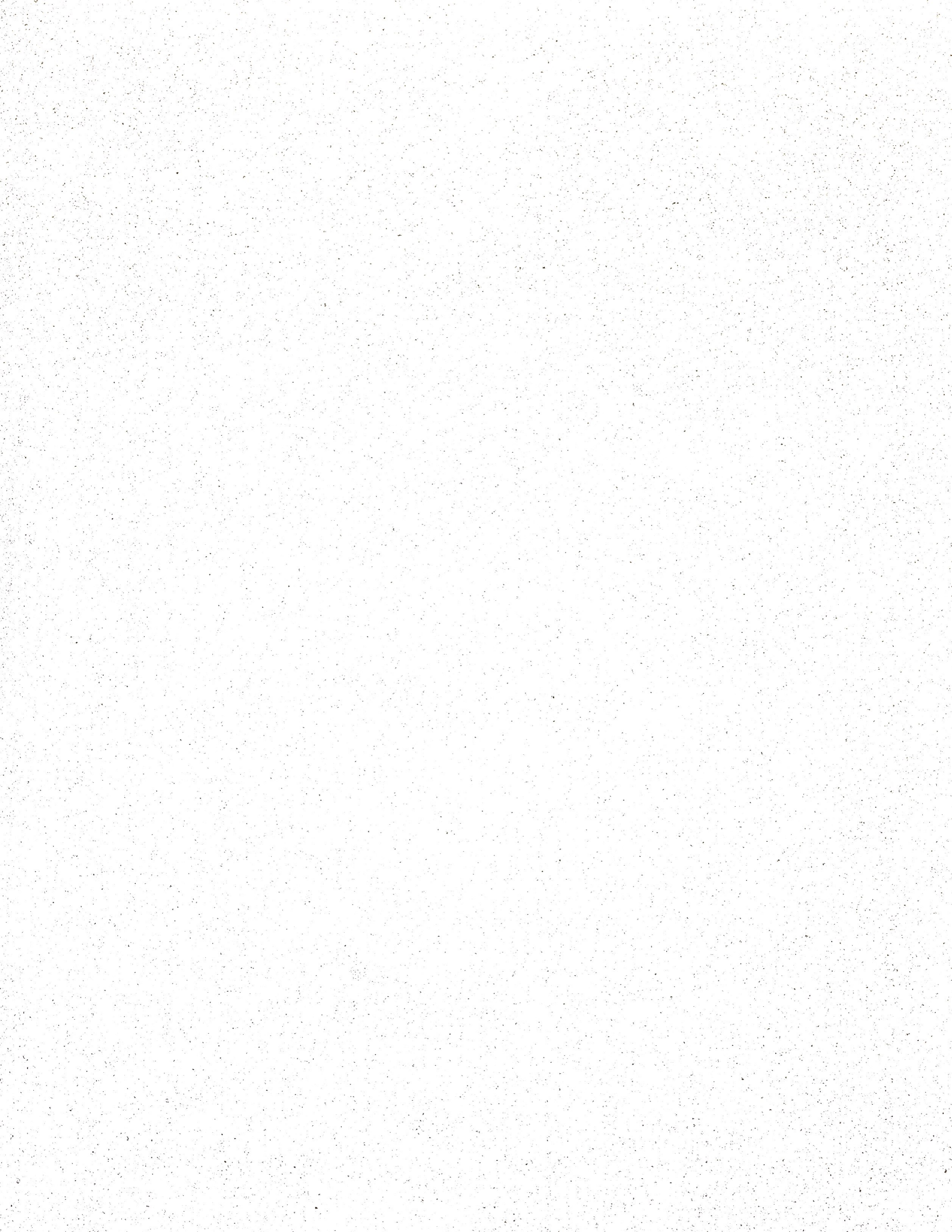
BROUSAILLES

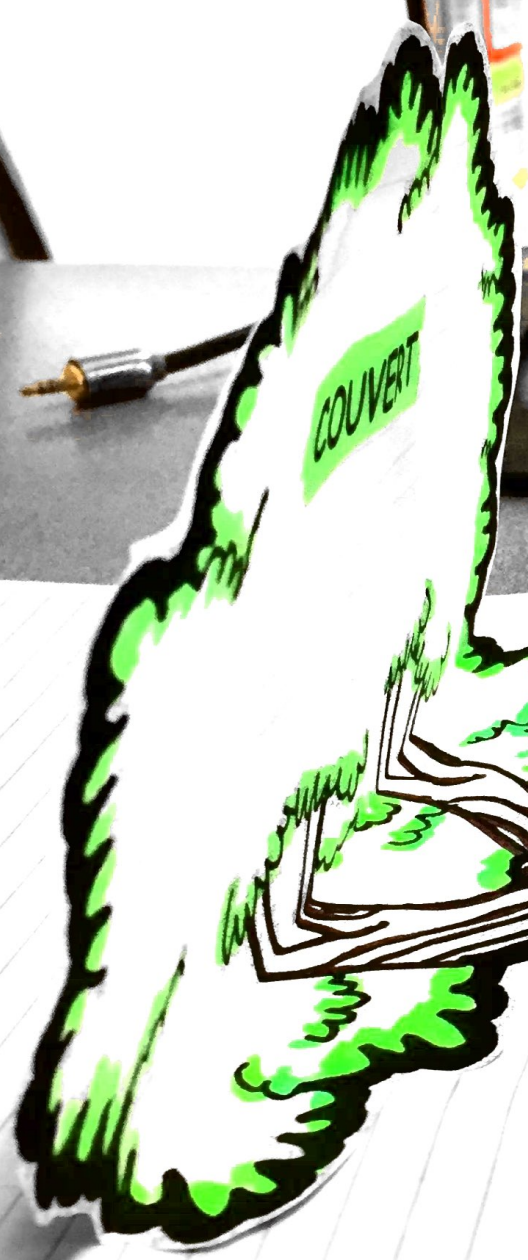
SOUS-BOIS



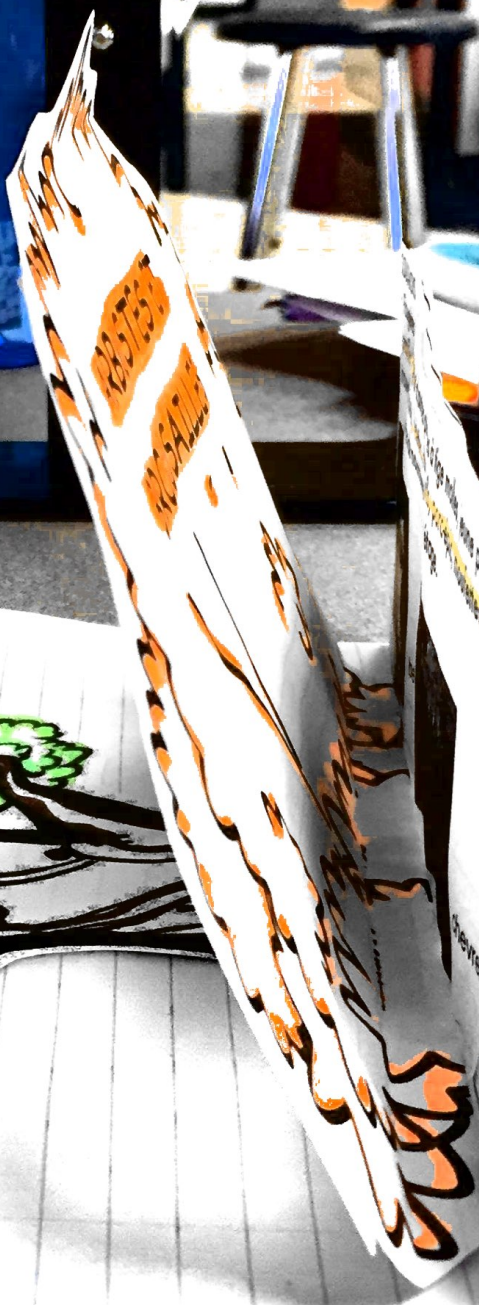
PARTERRE FORESTIER







COUVERT



**INSECTES**  
C'est dans le **couvert** et le sol, les insectes, les champignons,  
les araignées, les papillons, les moustiques et les fleurs. Le sol  
est riche. Il y a des fines racines de plantes.

## ARTERRE FORESTIER

- Cet étage inclut le sous-sol et le sol. Le sol inclut la litière, les champignons, les insectes, les salamandes, les crapauds, les mousses et les fleurs. Le sous-sol est l'entrepôt de la croissance. Il y a de fines couches de matières organiques et minérales qui couvrent la roche de fond. Les vers de terres, les bactéries, les insectes de sol, les racines des arbres, les araignées et les mille-pattes se retrouvent ici.



## SOUS-BOIS

- Fougères, fleurs sauvages et d'autres plantes à tige molles, jeune plantes, papillons, libellules, souris, belettes, chevreuils, porc-épic, mouffettes et lapins trouvent leurs sources de nourriture dans cet étage.

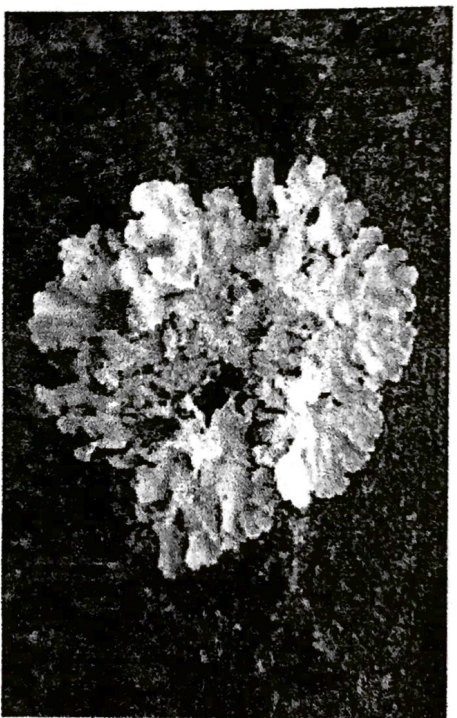


chevreuil

SOUS-BOIS  
- Fougères  
papillons  
à trouver



les arbustes



lichens

### ÉTAGE D'ARBUSTES ET DE BROUSSAILLES

- C'est la maison des plus petits arbres et des plus grands arbustes. Cela fournit un espace abrité pour les oiseaux et les petits mammifères pour y voyager. Plusieurs insectes, lichens, écureuils, martin-piqueurs et plusieurs autres oiseaux peuvent s'y retrouver.



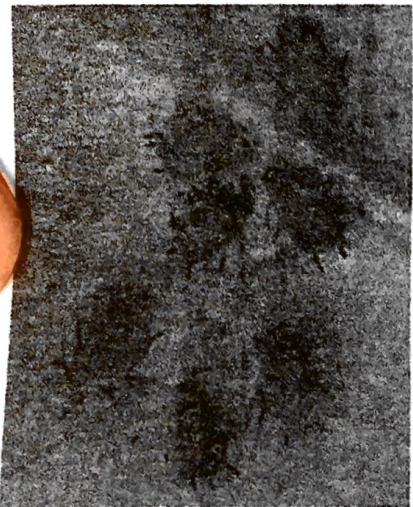
oiseaux peuvent s'y retrouver.

## LE COUVERT

- C'est l'étage supérieur de la forêt formé par les feuilles et les branches des plus grands arbres. Jusqu'à 35% des précipitations qui tombent sur la forêt est intercepté par le couvert. Différents oiseaux (hibou, loriot, etc.) et insectes (pucerons, chenilles) y font leur maison.



un loriot



un pucerons